

Summende Inndämme – Schmetterlinge

Wie geht es den Schmetterlingen in Bayern?

In Bayern gibt es über 3.000 heimische Schmetterlingsarten. Sie sind damit eine der artenreichsten Insekten-Gruppen. Doch auch sie sind vom Artenrückgang betroffen.

Vor Allem die Nutzungsänderung artenreicher Wiesen führt zu ihrem Rückgang.

Auf den Dämmen des Inns finden viele gefährdete Schmetterlingsarten einen Ersatzlebensraum und Rückzugsort.

Was sind Nutzungsänderungen?

- Änderungen der Nutzung sind z.B.:
- Erhöhung der Mahdhäufigkeit
 - Umbruch von Wiesen- zu Ackerflächen
 - Versiegelung durch Überbauung
 - Gehölzaufwuchs durch Nutzungsaufgabe

Der Idas-Bläuling findet als stark gefährdete und seltene Art einen Ersatzlebensraum entlang der Inn-Dämme. Er ist stark von Nutzungsänderungen beeinträchtigt.

„Metamo...was?“

Wie auch die Bienen durchläuft der Schmetterling eine vollständige Metamorphose. Das bedeutet vier Entwicklungsphasen:



Spezialisierungen bei der Nahrung gibt es auch hier. Einige Tagfalterarten sind als Raupe auf bestimmte Futterpflanzen angewiesen.

Zum Beispiel fressen die Raupen des Kleinen Fuchs und des Tagpfauenauges nur Brennnesseln.



Kleiner Fuchs



Raupe des Tagpfauenauges



Imago des Tagpfauenauge

Silberfleckbläulinge Idas- und Argus-Bläuling

Als Silberfleckbläulinge werden vier Bläulingsarten zusammengefasst, die blaumetallisch leuchtende Flecken auf der Unterseite der Hinterflügel tragen.

Hier an den Inndämmen sind der Idas-Bläuling und der Argus-Bläuling heimisch.

- Kalkmagerrasen
- bestimmte Ameisenarten als Symbiose-Partner

Wegen einer zuckerhaltigen Lösung schützen die Ameisen die Raupe und bringen sie in ihr Nest, wo die Verpuppung stattfindet.



mäßig spezialisiert (z.B. Ginster und Klee)

Flugzeit: 1. Generation 2. Generation



Silberfleckbläulinge

Insekten sind vom Artensterben stark betroffen

Hi, ich bin Edi, ein Idas-Bläuling.

Ich wohne am liebsten in der Nachbarschaft von Ameisen! Wir sind nämlich Symbiose-Partner. Als Raupe produziere ich für sie Zuckersaft und sie schützen mich.

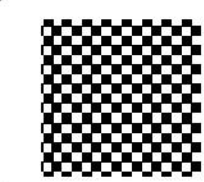
Kaum zu glauben, dass das die Feinde der anderen Schmetterlinge sind!

Hallo Edi! Schön dich zu sehen! Apropos SEHEN - hast du unseren Besuchern schon von unseren Facetten-Augen erzählt?

Grüß dich Melli! Noch nicht, aber gut, dass du es ansprichst. Ist nämlich super interessant!

Insekten-Augen bestehen aus vielen kleinen Einzel-Augen. Damit sehen wir zwar unscharf, können aber Bewegungen besser wahrnehmen.

Auf den Dämmen leben noch viele andere Tiere. Wollt ihr wissen, wer sonst noch hier wohnt? Dann folgt dem QR-Code!

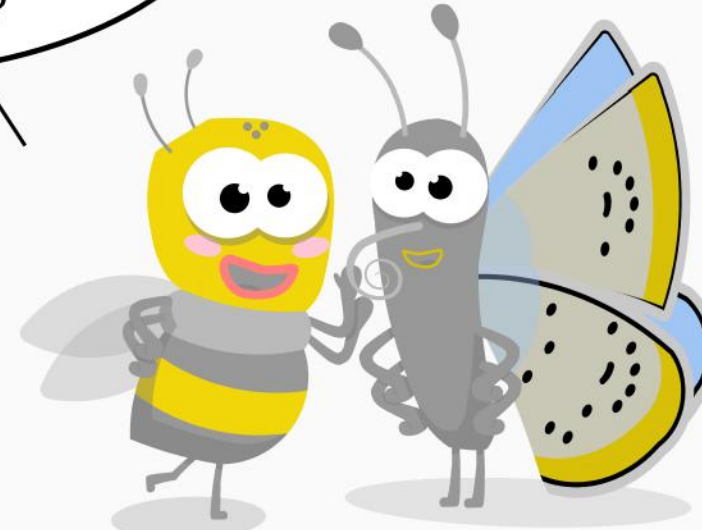
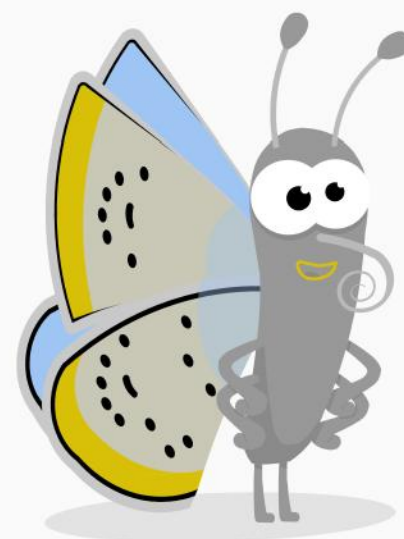


Die Inndämme 600 m

Blühende Inndämme 300 m

Summende Inndämme

Nahrungsnetzwerk 600 m am Inn



In Kooperation mit: